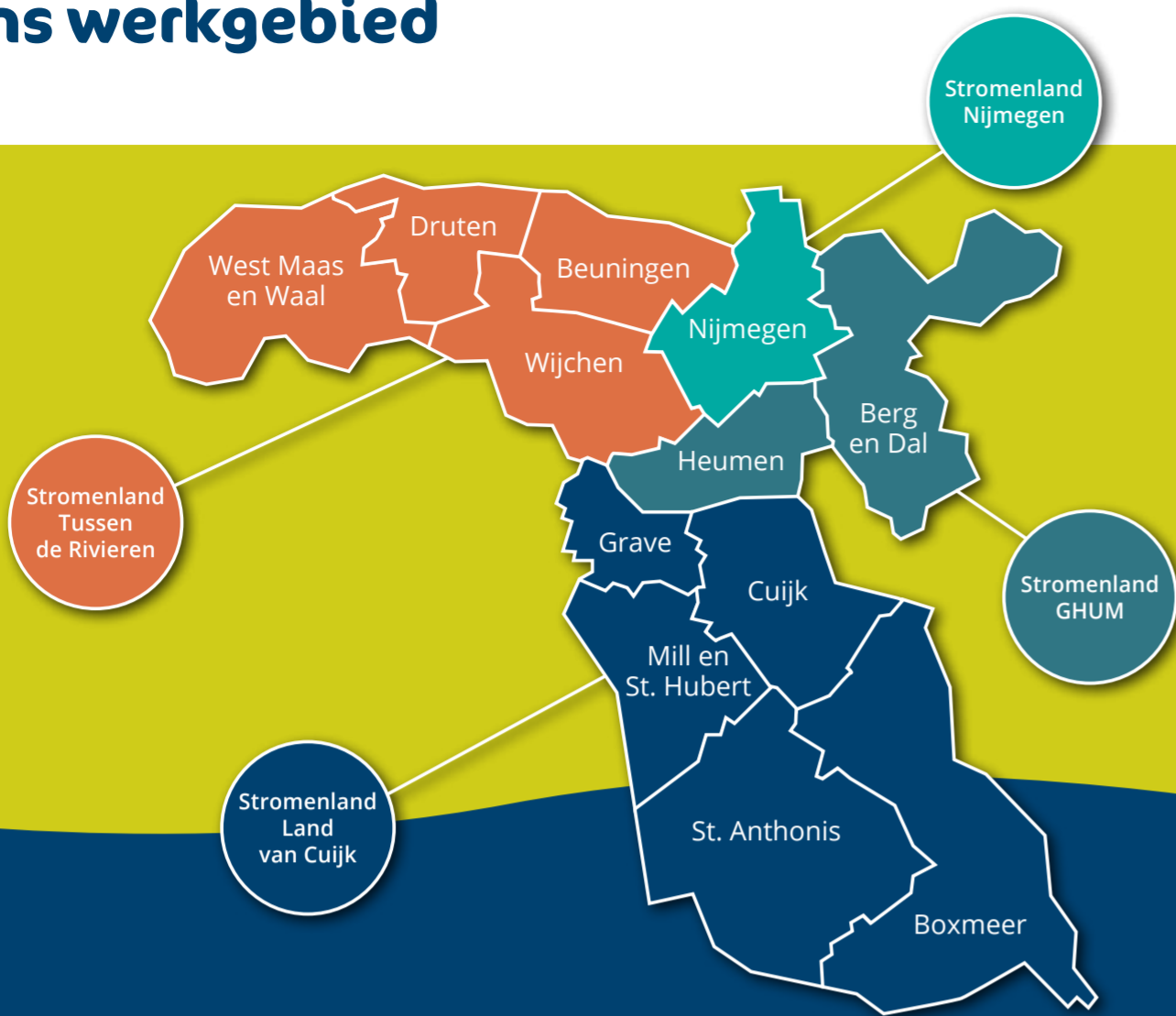


Ons werkgebied

Samenwerkingsverband

Stromenland

Passend
Onderwijs



Onze speerpunten 2021 - 2025

‘De wind in de zeilen’

Samenwerkingsverband Stromenland
Panovenlaan 1 | 6525 DZ Nijmegen | 024 - 37 90 431 | www.stromenland.nl

www.stromenland.nl



Samen zijn we Stromenland!

Samenwerkingsverband Stromenland. Dat zijn wij allemaal. Met ruim 150 scholen en 20 besturen, zorgen we voor passend onderwijs voor elke leerling in ons werkgebied. Dit doen we natuurlijk niet alleen. We werken intensief samen met ouders, professionals, gemeenten, voorschoolse voorzieningen en andere partners die zorg en ondersteuning bieden.

Wist je dat dat er ruim 31.000 zijn?

Onze visie: regulier tenzij.

Ons uitgangspunt is dat zoveel mogelijk leerlingen op de reguliere basisschool en dichtbij huis onderwijs krijgen. Daarom biedt elke school basisondersteuning. Ondersteuning op school, waar elk kind op kan rekenen. Is dat niet voldoende? Dan gaan we een stap verder en is extra ondersteuning op school mogelijk. Soms betrekken we ook jeugdhulp. Zo zorgen we ervoor dat zoveel mogelijk kinderen naar de reguliere basisschool kunnen. Is er toch meer nodig, dan kan de leerling, bij voorkeur tijdelijk, naar een school voor speciaal basisonderwijs of speciaal onderwijs.

Bekijk ons filmpje over passend onderwijs bij Stromenland.



Onze speerpunten 2021-2025

Onze speerpunten werken we uit in jaarplannen.
Zodat jij precies weet wat ze voor jouw werk betekenen.

Kijk voor alle actuele informatie over onze speerpunten op www.stromenland.nl

Expertise maakt het verschil

Wat willen we bereiken?

Zoveel mogelijk kinderen krijgen basisonderwijs op een *reguliere* school. Daarom versterken we de expertise van leerkrachten, IB'ers en onderwijsondersteuners.

Hoe doen we dat?

- Expertise uit het S(B)O delen we met het reguliere onderwijs.
- Onderwijsondersteuners zetten we op tijd in.
- We organiseren scholing voor onderwijs en jeugdhulp samen.

Tijdig, tijdelijk en op terugkeer gericht S(B)O

Wat willen we bereiken?

Minder leerlingen naar het S(B)O. Is dit toch de juist plek, omdat het kind meer nodig heeft? Dan is het S(B)O, als dat kan, gericht op terugkeer van het kind naar de reguliere school.

Hoe doen we dat?

- De basisondersteuning op de reguliere scholen staat, en is op orde.
- Het SBO is er ook, als dat kan, voor leerlingen uit het SO.
- Ondersteuning in het S(B)O en reguliere onderwijs, sluit op elkaar aan.

Partnerschap onderwijs en jeugdhulp

Wat willen we bereiken?

Soms is het slim om ouders te helpen bij opvoeding en onderwijs. Daarom werken scholen en jeugdhulp nauw samen.

Hoe doen we dat?

- Elke school een vaste jeugdhulpmedewerker.
- We maken duidelijke afspraken met gemeenten.
- Belemmering door regels en budgetten voorkomen we.



Duidelijk, verbindend en deskundig
in passend onderwijs



Dialogo over inclusiever onderwijs

Wat willen we bereiken?

Alle kinderen samen naar school !?

Hoe doen we dat?

- Ouders, leerlingen, gemeenten, andere scholen en partners gaan in gesprek.

Eigenaarschap bij ouders en leerlingen

Wat willen we bereiken?

We zijn in gesprek met ouders. Ouders zijn betrokken bij de ontwikkeling van hun kind. We voorzien hen van duidelijke informatie.

Hoe doen we dat?

- We betrekken ouders actief.
- Leerling, ouders en school. We hebben samen het perspectief van de leerling in beeld.
- Onze website is actueel en duidelijk leesbaar.

De doorgaande leerlijn

Wat willen we bereiken?

Een ononderbroken ontwikkeling voor elk kind. Van voorschool tot voortgezet onderwijs. Onderwijs en zorg sluiten op elkaar aan, zodat elk kind zich optimaal ontwikkelt.

Hoe doen we dat?

- Van kinderopvang tot voortgezet onderwijs. Elke leerling krijgt bij iedere stap de juiste ondersteuning. Een warme overdracht is daarin belangrijk.
- Deeltijd-thuiszitters zijn in beeld. We spannen ons altijd maximaal in om alle kinderen naar school te laten gaan.
- Wanneer nodig werken we nauw samen met jeugdhulp en GGD/JGZ.

Samenwerkingsverband

Stromenland

Passend
Onderwijs