

# Samenwerkingsverband Stromenland

## Verkorte weergave jaarverslag 2020

### Resultaten 2020

2020 was een jaar om niet snel te vergeten. We kregen te maken met een wereldwijde pandemie die ons voor de nodige uitdagingen stelde. Maar we hebben toch mooie stappen gezet. Een aantal bijzonderheden lichten we hieronder uit:

#### Vaststellen nieuwe ondersteuningsplan 2021-2025.

##### Met zes concrete speerpunten:

- Expertise maakt het verschil
- Tijdig, tijdelijk en op terugkeer gericht S(B)O
- Partnerschap onderwijs en jeugdhulp
- Dialoog over inclusiever onderwijs
- Eigenaarschap bij ouders en leerlingen
- De doorgaande leerlijn

#### Initiatieven op het gebied van hoogbegaafdheid:

- Vraagbaak hoogbegaafdheid voor leerkrachten in Stromenland Nijmegen.
- Inzet van tijdelijke arrangementen, bovenschols of op de reguliere school.
- Ontwikkeling van een peer-groep in Stromenland GHUM.
- Doorontwikkeling van de Tussenvoorziening voor dubbelbijkondere leerlingen: begaafd en een gedragsvraagstuk.

#### Initiatieven gericht op integratie met het regulier basisonderwijs:

- Basisschool in Nijmegen biedt onderwijs aan alle leerlingen uit de wijk.
- Samenwerking tussen SBO en SO zorgt voor minder doorverwijzingen naar het SO.
- Een SBO zorgt voor tijdelijk extra ondersteuning aan leerlingen die overstappen naar regulier onderwijs.

#### Doorontwikkeling expertise onderwijsondersteuners:

- Diverse activiteiten in vier platforms om expertise te versterken.

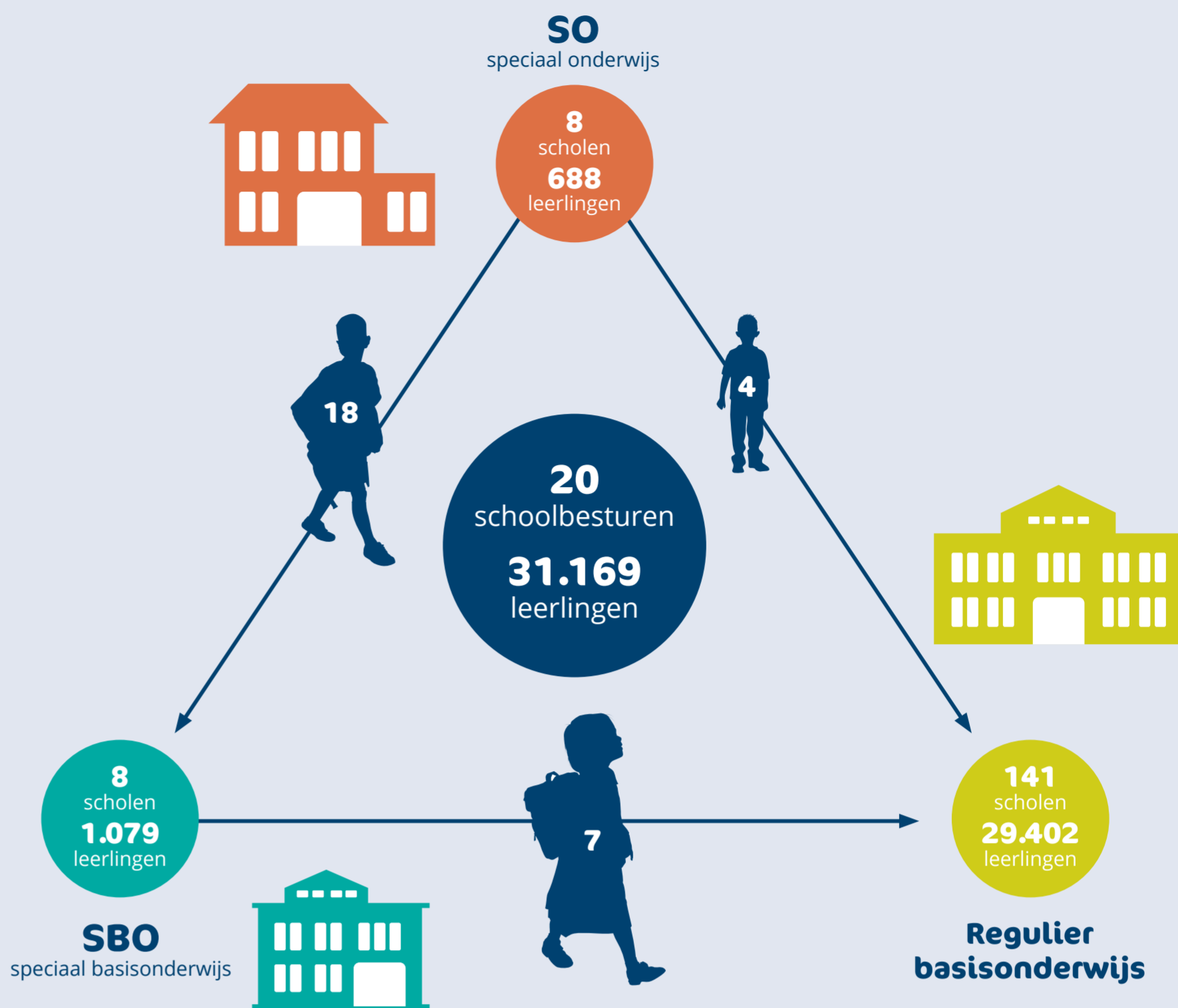
#### Verdere verbinding onderwijs en jeugdhulp.

Preventief werken krijgt een duidelijke plek.

#### Implementatie Routekaart toelaatbaarheid S(B)O.

Met afspraken die we hanteren bij een aanvraag en afgifte van een TLV.

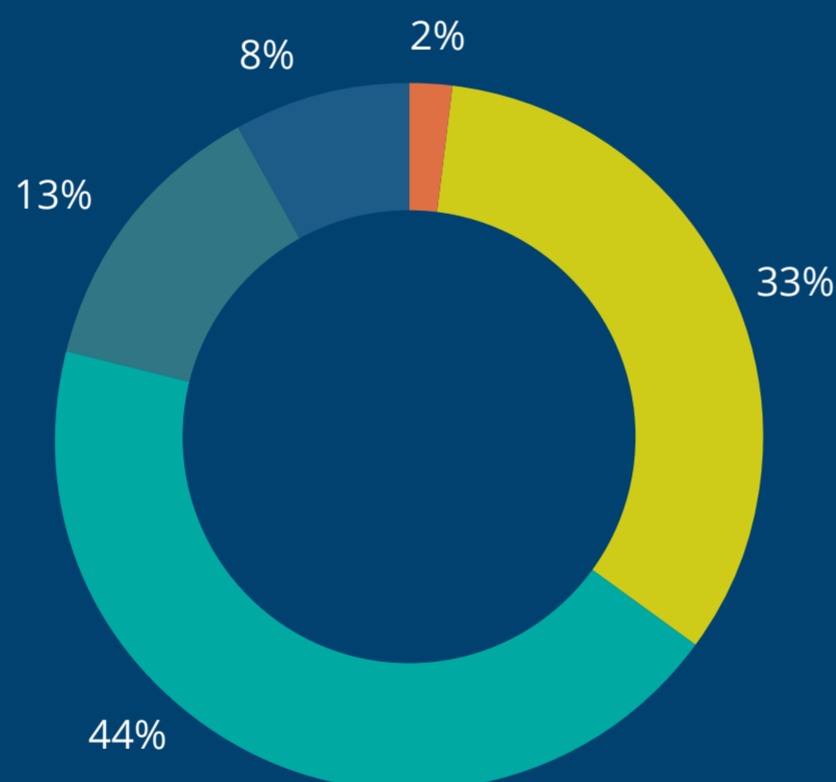
### SWV Stromenland in beeld



### Financiële lasten

Totale lasten € 20.232.248

- Afdrachten SO
- Afdrachten SBO
- Personele lasten
- Overige lasten
- Betalingen aan schoolbesturen voor inzet extra ondersteuning leerlingen en ander passend onderwijs



### Terugplaatsingen

(1 okt peildatum)

	2017 > 2018	2018 > 2019	2019 > 2020	gemiddelde
SBO > BAO	10	7	7	8
SO > SBO	12	19	18	16
SO > BAO	10	5	4	6
<b>Totaal</b>	<b>32</b>	<b>31</b>	<b>29</b>	<b>31</b>

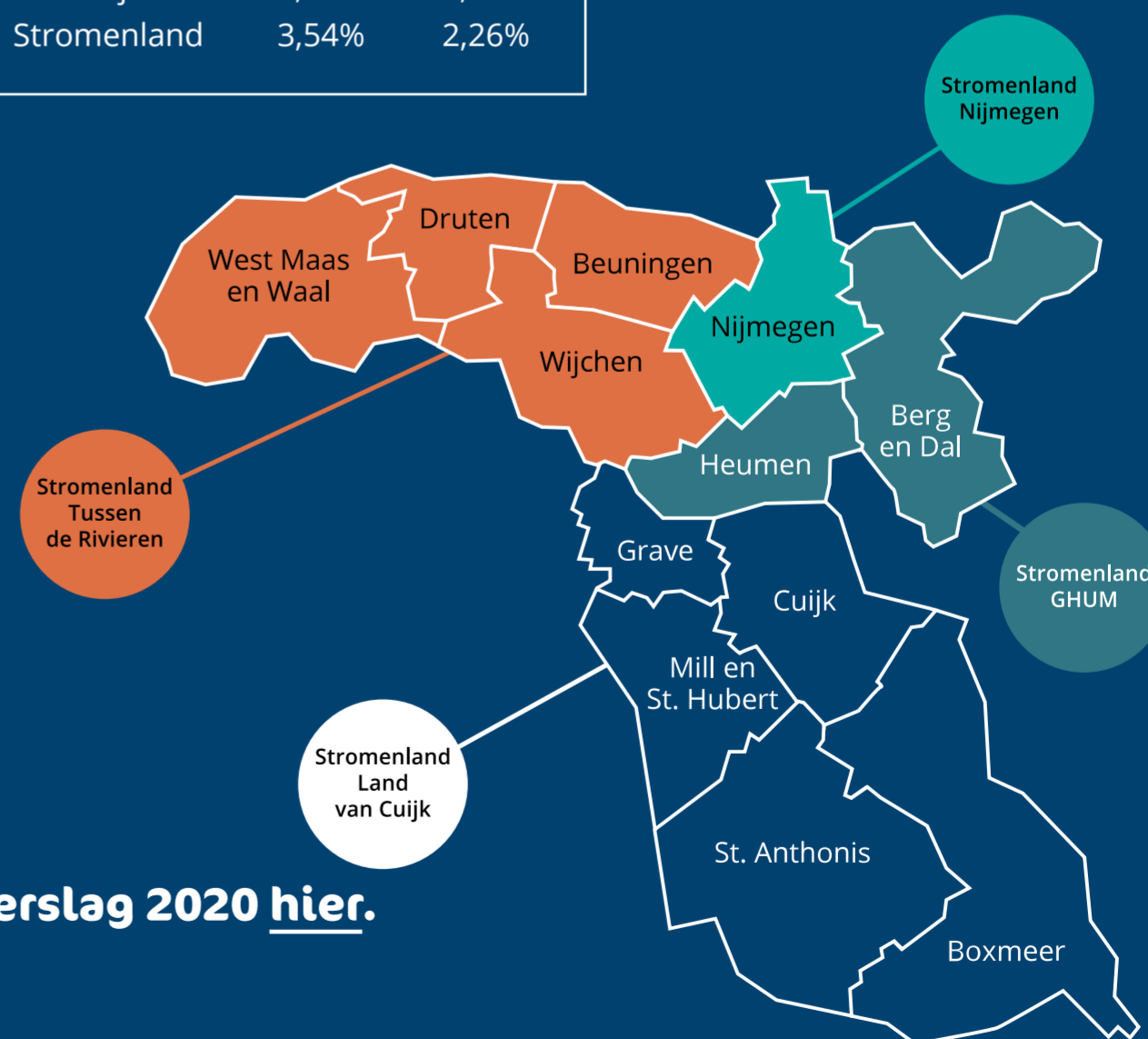
### 9

### Thuiszitters

In 2020 was het gemiddeld aantal thuiszittende leerlingen binnen SWV Stromenland negen.

### Deelnamepercentage

	SBO	SO
Landelijk	2,51%	1,77%
Stromenland	3,54%	2,26%



Wil je het hele jaarverslag nog eens nalezen? Je vindt het jaarverslag 2020 [hier](#).



Duidelijk, verbindend en deskundig  
in passend onderwijs

Samenwerkingsverband

**Stromenland**

Passend  
Onderwijs